



# KOLEKCJA DLA MALUSZKÓW

## 100% bawełnianej wygody!

**HIT**  
**SZUKAJ**  
**W SKLEPACH**

### KOSZULKA

niemowlęca, 100% bawełny  
lub z wysoką jej zawartością,  
dziewczęca, z nadrukiem  
Minnie Mouse, lub chłopięca,  
z nadrukiem Mickey Mouse,  
różne wzory,  
rozmiary: 74-98 cm

9<sup>99</sup>

**MATERIAŁ  
PRZYJAZNY  
DLA SKÓRY!**



9<sup>99</sup>

### BODY

niemowlęce, 100% bawełny  
lub z wysoką jej zawartością,  
dziewczęce, z nadrukiem  
Minnie Mouse, lub chłopięce,  
z nadrukiem Mickey Mouse,  
różne wzory, rozmiary: 62-92 cm

**JESZCZE WIĘCEJ  
WSPANIAŁYCH WZORÓW  
ZNAJDZIESZ  
NA OSTATNIEJ  
STRONIE**

OFERTA WAŻNA  
W DNIACH

**26.09-9.10.2019**

LUB DO WYCZERPANIA ZAPASÓW

**W NIEDZIELĘ 29 WRZEŚNIA  
SKLEPY BĘDĄ OTWARTE**



**PAJAC**

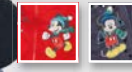
niemowlęcy, zapinany na suwak, dziewczęcy, z nadrukiem i aplikacją Minnie Mouse, lub chłopięcy, z nadrukiem i aplikacją Mickey Mouse, rozmiary: 56-80 cm

**24<sup>99</sup>****BLUZA Z KAPTUREM I USZKAMI 3D**

100% bawełny lub z wysoką jej zawartością, niemowlęca, zapinana na suwak, gładka lub z nadrukiem, rozmiary: 74-98 cm, dziewczęca, z aplikacją Minnie Mouse i kokardką na kapturze



lub chłopięca, z aplikacją Mickey Mouse

**29<sup>99</sup>****19<sup>99</sup>****SPODNIE DRESOWE**

100% bawełny lub z wysoką jej zawartością, niemowlęce, gładkie lub z nadrukiem, rozmiary: 68-98 cm, dziewczęce, z aplikacją Minnie Mouse



lub chłopięce, z aplikacją Mickey Mouse

**SPODNIE DRESOWE 100% BAWELNY**

niemowlęce, dziewczęce, z nadrukiem i kieszonką kangurką, rozmiary: 68-98 cm

**9<sup>99</sup>****LEGGINSY 100% BAWELNY**

niemowlęce, z nadrukiem, rozmiary: 56-80 cm, do wyboru: dziewczęce, z aplikacją Minnie Mouse



lub chłopięce, z aplikacją Mickey Mouse

**9<sup>99</sup>****29<sup>99</sup>****KOMPLET 3-CZĘŚCIOWY 100% BAWELNY**

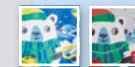
niemowlęcy, w zestawie: czapeczka z uszkami, body i legginsy, rozmiary: 56-80 cm, do wyboru: dziewczęcy, z nadrukiem Minnie Mouse



lub chłopięcy, z nadrukiem Mickey Mouse

**KOSZULKA**

100% bawełny lub z wysoką jej zawartością, niemowlęca, chłopięca, z nadrukiem, rozmiary: 74-98 cm

**7<sup>99</sup>****24<sup>99</sup>****DŻINSY**

z bardzo wysoką zawartością bawełny, niemowlęce, chłopięce, z aplikacją 3D z tyłu, cieniowane, rozmiary: 74-98 cm

**PAJAC**

z wysoką zawartością bawełny, niemowlęcy, dziewczęcy, z nadrukiem, uszkami 3D i brokatowym napisem, rozmiary: 56-86 cm

**19<sup>99</sup>****PAJAC**

100% bawełny lub z wysoką jej zawartością, niemowlęcy, chłopięcy, z nadrukiem, rozmiary: 56-86 cm

**14<sup>99</sup>****SPODNIE DRESOWE 100% BAWELNY**

niemowlęce, dziewczęce, gładkie, z aplikacją pingwina z tyłu, rozmiary: 68-98 cm

**9<sup>99</sup>**



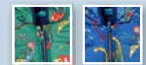
**KURTKA Z KAPTUREM**

chłopięca, zimowa, pikowana, zapinana na suwak, z kieszeniami, rozmiary: 104-134 cm, do wyboru:

jednokolorowa, gładka – 29,99 zł



lub typu bomberka, z nadrukiem – 49,99 zł



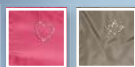
od **29<sup>99</sup>**



**59<sup>99</sup>**

**KURTKA Z KAPTUREM**

dziewczęca, zimowa, z polarowym wykończeniem, zapinana na suwak, z wywijanym kapturem, ściągaczem w pasie i kieszeniami, rozmiary: 104-134 cm

**CZAPKA**

chłopięca, z polarową podszeawką, z pomponem i wypukłym napisem, rozmiary: 52-56

**9<sup>99</sup>**



Czapka dostępna tylko w wybranych sklepach.

**4<sup>99</sup>**

**RĘKAWICZKI**

chłopięce, z kolorowym nadrukiem, rozmiary: S-L

**BLUZA 100% BAWĘŁNY**

dziewczęca, z nadrukiem i brokatowym napisem, rozmiary: 104-134 cm

**14<sup>99</sup>**

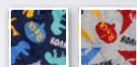


**PRZYGOTUJ SZAFĘ NA JESIEŃ!**

**9<sup>99</sup>**

**CZAPKA**

chłopięca, z polarową podszeawką, z pomponem, uszami i z kolorowym wzorem, rozmiary: 52-54



**9<sup>99</sup>**

**CZAPKA**

dziewczęca, z aplikacją z odwracalnych cekinów, rozmiary: 52-56



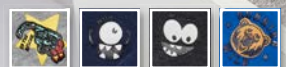
**69<sup>99</sup>**

**PŁASZCZYK Z KAPTUREM**

dziewczęcy, zimowy, z ozdobnym futerkiem na kapturze, zapinany na suwak i napy, z kieszeniami, rozmiary: 134-164 cm

**RĘKAWICZKI**

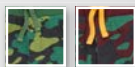
chłopięce, z kolorowym nadrukiem, rozmiary: S-L



**4<sup>99</sup>**

**SPODNIE DRESOWE 100% BAWĘŁNY**

chłopięce, ze wzorem moro, z wiązaniem w pasie i kontrastowymi lampasami, rozmiary: 104-134 cm



**19<sup>99</sup>**

**9<sup>99</sup>**

**SPODNIE DRESOWE**

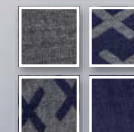
dziewczęce, z polaru, z brokatowym nadrukiem lub gładkie, z aplikacją, rozmiary: 104-134 cm



**9<sup>99</sup>**

**KOMIN**

chłopięcy, gładki lub we wzory



**49<sup>99</sup>**

**KURTKA Z KAPTUREM**

chłopięca, zimowa, pikowana, typu bomberka, jedno- lub dwukolorowa, z kieszeniami, ściągaczami i z napisem na rękawach, rozmiary: 134-164 cm





**SWETER**

z dzianiny w prążki, z efektywnymi rozcięciami odkrywającymi ramiona i lekko przedłużonym tyłem, rozmiary: S-XXL

39<sup>99</sup>**GOLF**

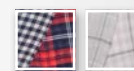
z materiału o miękkości kaszmiru, niezastąpiony do wielu stylizacji, gładki, ze ściągaczami na dole i w zakończeniu rękawów, rozmiary: S-XXL

29<sup>99</sup>**BLUZA**

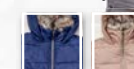
z modnym wzorem w panterkę i cekinami na rękawach, rozmiary: S-XXL

29<sup>99</sup>**CHUSTA**

dwustronna, w kratkę, wymiary: 180 x 50 cm

19<sup>99</sup>79<sup>99</sup>**KURTKA Z KAPTUREM**

pikowana, długa, zapinana na suwak, z kieszeniami i wysoką stojką ozdobioną futerką, rozmiary: 36-46

59<sup>99</sup>**KURTKA Z KAPTUREM**

pikowana, zapinana na suwak, z kieszeniami, rozmiary: 36-46

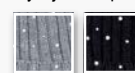
## GORĄCE TRENDY NA CHŁODNE DNI

29<sup>99</sup>**JEGGINGSY**

z elastanem zapewniającym idealne dopasowanie do sylwetki i gumką w pasie, rozmiary: 36-44

**CZAPKA Z POMPONEM**

wywijana, z perełkami

14<sup>99</sup>19<sup>99</sup>**SWETER**

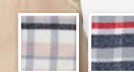
z okrągłym wycięciem pod szyją i fantazyjnym wiązaniem na dole, rozmiary: S-XXL

79<sup>99</sup>**PŁASZCZ Z KAPTUREM**

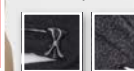
o luźnym kroju, z modnej, miękkiej dzianiny, zapinany na suwak, z kieszeniami, rozmiary: 36-46

19<sup>99</sup>**SZAL**

z miękkiej dzianiny z frędzlami, w kratkę, wymiary: 190 x 40 cm

6<sup>99</sup>**RĘKAWICZKI**

z kokardą lub w modny wzór w panterkę

39<sup>99</sup>**BLUZA**

z miękkiej, ciepłej dzianiny, w grube, pokryte miękkim futerkiem prążki, rozmiary: S-XXL



**CZYSTA  
BAWEŁNA**



**BODY**  
niemowlęce, 100% bawełną,  
lub z wysoką jej zawartością,  
dziewczęce, z nadrukiem  
Minnie Mouse, lub chłopięce,  
z nadrukiem Mickey Mouse,  
różne wzory,  
rozmiary: 62-92 cm

**9<sup>99</sup>**



**POZYTYWKA**  
niemowlęca,  
dziewczęca, w kształcie  
Minnie Mouse,  
lub chłopięca, w kształcie  
Mickey Mouse

**19<sup>99</sup>**

**19<sup>99</sup>**

**KOCYK**  
niemowlęcy,  
dziewczęcy, z nadrukiem Minnie Mouse,  
lub chłopięcy, z nadrukiem Mickey Mouse,  
wymiary: 75 x 100 cm

**Bajkowe dodatki  
i ubranka!**

**KOSZULKA**  
niemowlęca,  
100% bawełną lub z wysoką  
jej zawartością, dziewczęca,  
z nadrukiem Minnie Mouse,  
lub chłopięca, z nadrukiem  
Mickey Mouse, różne wzory,  
rozmiary: 74-98 cm

**9<sup>99</sup>**



**WIĘCEJ  
ZA MNIEJ  
...CODZIENIE**



**GWARANCJA  
ZWROTU GOTÓWKI**



**DOLĄDOWANIA  
BEZ PROWIZJI**

Adresy naszych 910 sklepów  
dostępne zawsze na [www.pepco.pl](http://www.pepco.pl)

**BIURO OBSŁUGI KLIENTA**

pon.-pt.: 9:00-19:00

sob.: 10:00-17:00

tel.: +48 61 62 88 999

e-mail: [klient@pepco.eu](mailto: klient@pepco.eu)